

CUADRO PLACAS BASE						CUADRO DE COLUMNAS			
UBICACION	BOTTOM TOP	MARCA	MATERIAL	LARGO	ANCHO	#	ESQUEMA	BOTTOM TOP	MARCA
6/F	BOTTOM TOP	PB1	A572-GR.50	580	540	30	001	BOTTOM TOP	CL1-13
6/E	BOTTOM TOP	PB1	A572-GR.50	580	540	30	002	BOTTOM TOP	CL1-14
6/D	BOTTOM TOP	PB1	A572-GR.50	580	540	30	003	BOTTOM TOP	CL1-14
6/C	BOTTOM TOP	PB1	A572-GR.50	580	540	30	004	BOTTOM TOP	CL1-14
6/B	BOTTOM TOP	PB1	A572-GR.50	580	540	30	005	BOTTOM TOP	CL1-14
6/A	BOTTOM TOP	PB1	A572-GR.50	580	540	30	006	BOTTOM TOP	CL1-15
5/F	BOTTOM TOP	PB1	A572-GR.50	580	540	30	007	BOTTOM TOP	CL1-3
5/E	BOTTOM TOP	PB1	A572-GR.50	580	540	30	008	BOTTOM TOP	CL1-5
5/D	BOTTOM TOP	PB1	A572-GR.50	580	540	30	009	BOTTOM TOP	CL1-5
5/C	BOTTOM TOP	PB1	A572-GR.50	580	540	30	010	BOTTOM TOP	CL1-5
5/B	BOTTOM TOP	PB1	A572-GR.50	580	540	30	011	BOTTOM TOP	CL1-5
5/A	BOTTOM TOP	PB1	A572-GR.50	580	540	30	012	BOTTOM TOP	CL1-3
4/F	BOTTOM TOP	PB1	A572-GR.50	580	540	30	013	BOTTOM TOP	CL1-3
4/E	BOTTOM TOP	PB1	A572-GR.50	580	540	30	014	BOTTOM TOP	CL1-5
4/D	BOTTOM TOP	PB1	A572-GR.50	580	540	30	015	BOTTOM TOP	CL1-11
4/B	BOTTOM TOP	PB1	A572-GR.50	580	540	30	016	BOTTOM TOP	CL1-5
4/A	BOTTOM TOP	PB1	A572-GR.50	580	540	30	017	BOTTOM TOP	CL1-10
3/D'	BOTTOM TOP	PB2	A572-GR.50	380	380	30	018	BOTTOM TOP	CL2-5
3/F	BOTTOM TOP	PB1	A572-GR.50	580	540	30	019	BOTTOM TOP	CL1-3
3/E	BOTTOM TOP	PB1	A572-GR.50	580	540	30	020	BOTTOM TOP	CL1-5
3/D	BOTTOM TOP	PB2	A572-GR.50	380	380	30	021	BOTTOM TOP	CL2-1
3/D	BOTTOM TOP	PB1	A572-GR.50	580	540	30	022	BOTTOM TOP	CL1-7
3/C	BOTTOM TOP	PB1	A572-GR.50	580	540	30	023	BOTTOM TOP	CL1-8
3/B	BOTTOM TOP	PB1	A572-GR.50	580	540	30	024	BOTTOM TOP	CL1-5
3/A	BOTTOM TOP	PB1	A572-GR.50	580	540	30	025	BOTTOM TOP	CL1-10
3-4/D-C	BOTTOM TOP	PB3	A572-GR.50	648	300	15	026	BOTTOM TOP	ES1-7
3-4/D'	BOTTOM TOP	PB3	A572-GR.50	648	300	15	027	BOTTOM TOP	ES1-6
2/F	BOTTOM TOP	PB1	A572-GR.50	580	540	30	028	BOTTOM TOP	CL1-3
2/D	BOTTOM TOP	PB1	A572-GR.50	580	540	30	029	BOTTOM TOP	CL1-4
2/C	BOTTOM TOP	PB1	A572-GR.50	580	540	30	030	BOTTOM TOP	CL1-4
2/A	BOTTOM TOP	PB1	A572-GR.50	580	540	30	031	BOTTOM TOP	CL1-6
1/F	BOTTOM TOP	PB1	A572-GR.50	580	540	30	032	BOTTOM TOP	CL1-1
1/A	BOTTOM TOP	PB1	A572-GR.50	580	540	30	033	BOTTOM TOP	CL1-2

PLANILLA DE ACERO					
MARCA	SECCION	MATERIAL	LARGO TOTAL (m)	PESO UNITARIO (kg/m)	PESO TOTAL (kg)
Peso Total "Anclajes"					
AB1	ROD25.4	SAE 1018	122.40	4.53	554.45
AB2	ROD25.4	SAE 1018	232.56	4.53	1053.45
AB3	ROD19.05	SAE 1018	6.36	3.13	19.93
AB4	ROD19.05	SAE 1018	2.80	2.86	8.01
nu-1	3/4_HEAVY_HEX_NUT	300W	1.60	4.26	6.82
nu-2	1_HEAVY_HEX_NUT	300W	23.20	6.70	155.33
wa-1	3/4_WASHER	300W	0.16	5.75	0.92
wa-2	1_WASHER	300W	2.32	10.51	24.39
Peso Total "Columnas"					
CL1	HK400-12-10X350-0	A572-GR.50	472.21	126.54	59753.91
CL2	P125X125X5	A572-GR.50	53.31	18.84	1004.40
Peso Total "Envigados"					
T1	C150X30X3	A572-GR.50	194.24	5.75	1116.11
VM1	H460-8-12X170	A572-GR.50	590.72	59.41	35092.86
VM2	H460-8-10X140	A572-GR.50	232.21	49.61	11520.41
VM3	H300-6-12X150	A572-GR.50	40.77	41.26	1681.99
VP1	H200-4-4X100	A572-GR.50	463.73	12.31	5707.96
VP2	H240-3-3X120	A572-GR.50	931.10	14.84	13814.24
VS1	H460-8-15X180	A572-GR.50	497.67	69.39	34535.46
VS2	H460-8-15X200	A572-GR.50	232.13	74.10	17201.91
Peso Total "Escaleras"					
ES1	C300X100X5	A572-50	100.31	17.79	1788.22
ES2	PL3X388	A36	2.70	9.14	24.67
ES2	PL3X394	A36	213.30	9.28	1979.15
ES3	L2P3	A36	430.72	1.11	476.74
ES4	PL4X47	A36	47.04	1.48	69.42
Peso Total "Conexiones"					
PL BASE	PL15X300	A572-GR.50	1.30	35.33	45.92
PL BASE	PL30X380	A572-GR.50	1.14	89.49	102.02
PL BASE	PL30X540	A572-GR.50	16.82	127.17	2139.00
PL CORTE	FL6X114	A572-GR.50	29.44	5.35	157.38
PL CORTE	FL6X127	A572-GR.50	0.28	5.98	1.65
PL CORTE	FL6X103	A572-GR.50	0.19	4.85	0.93
PL CORTE	FL6X110	A572-GR.50	133.62	5.18	692.29
PL CORTE	FL6X141	A572-GR.50	36.12	6.64	239.88
PL CORTE	FL6X151	A572-GR.50	17.20	7.11	122.33
PL CORTE WUF	FL6X95	A572-GR.50	0.91	4.52	4.12
PL CORTE WUF	FL6X95	A572-GR.50	58.59	6.03	353.22
PL CORTE WUF	PL3X75	A572-GR.50	0.36	1.77	0.64
PL CORTE WUF	PL4X72	A572-GR.50	0.14	2.26	0.33
PL CORTE WUF	PL6X105	A572-GR.50	61.12	6.59	403.03
PL RIGIDIZADO	PL12X181	A572-GR.50	60.16	15.17	912.40
PL RIGIDIZADO	PL12X188	A572-GR.50	100.05	17.71	1771.81
PL RIGIDIZADO	PL10X70	A572-GR.50	2.18	5.48	11.98
PL RIGIDIZADO	PL10X76	A572-GR.50	8.66	5.98	51.80
PL RIGIDIZADO	PL10X83	A572-GR.50	6.83	6.48	44.27
PL RIGIDIZADO	PL10X95	A572-GR.50	11.96	7.48	89.40
PLR	PL6X30	A36	942.67	1.41	1332.00

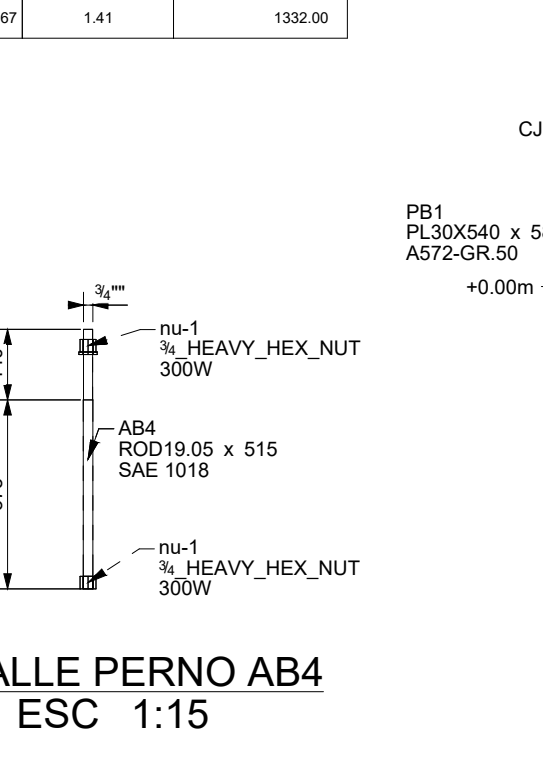
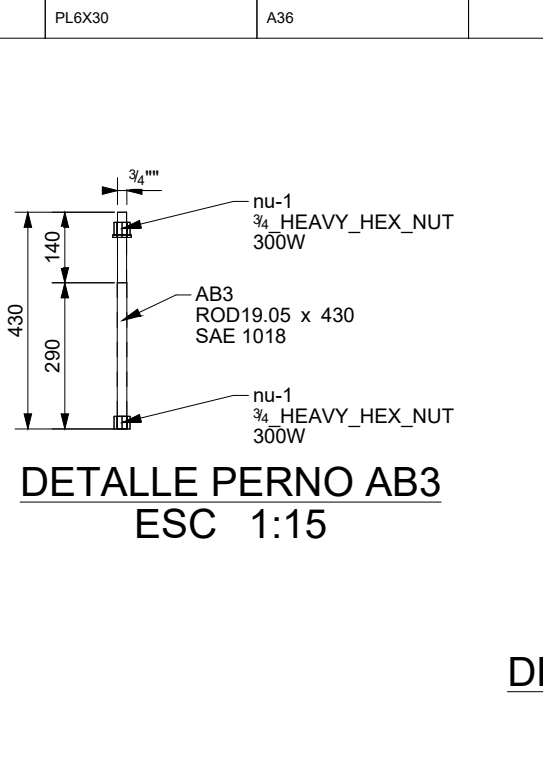
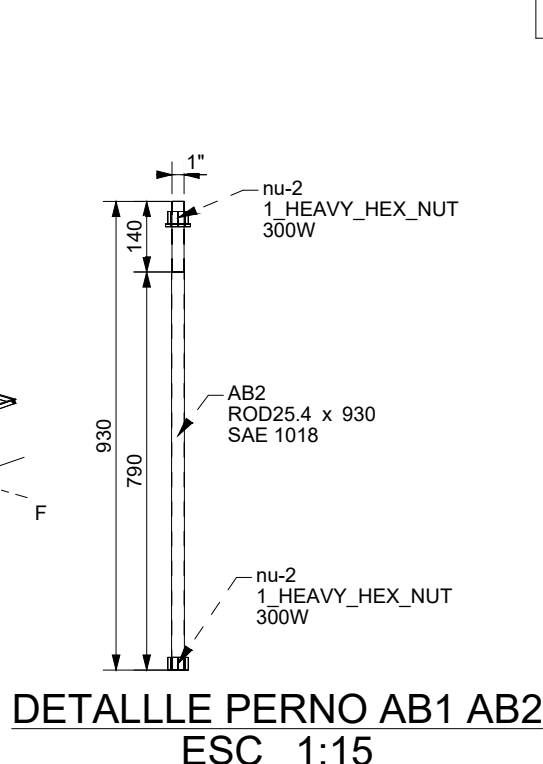
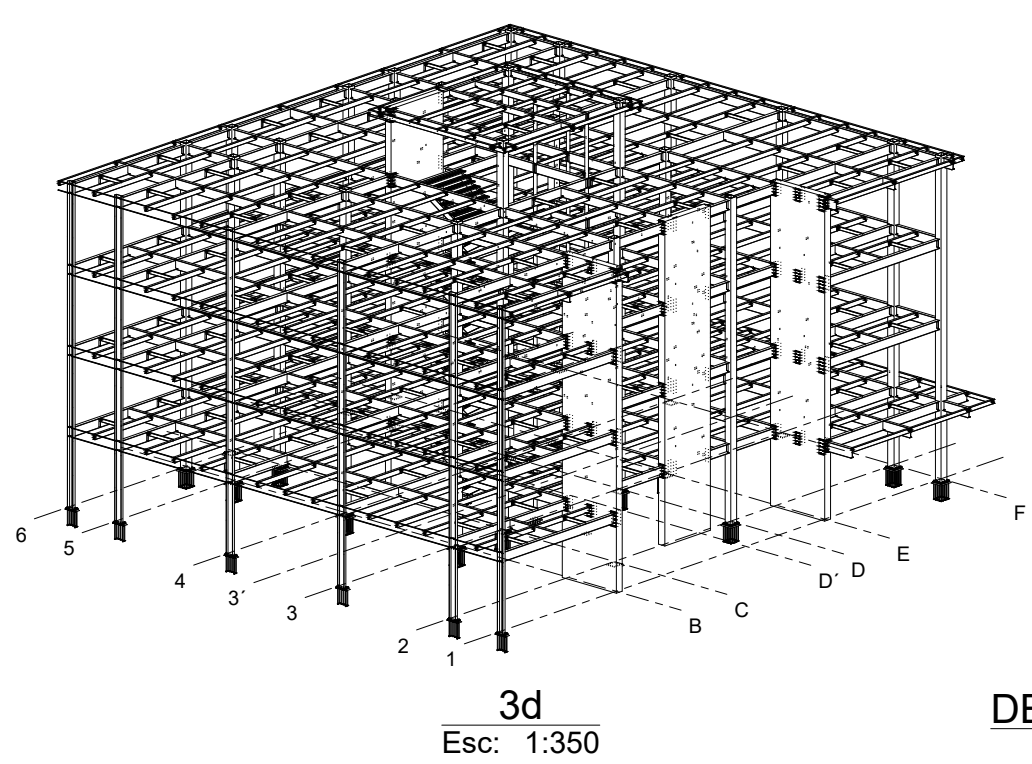
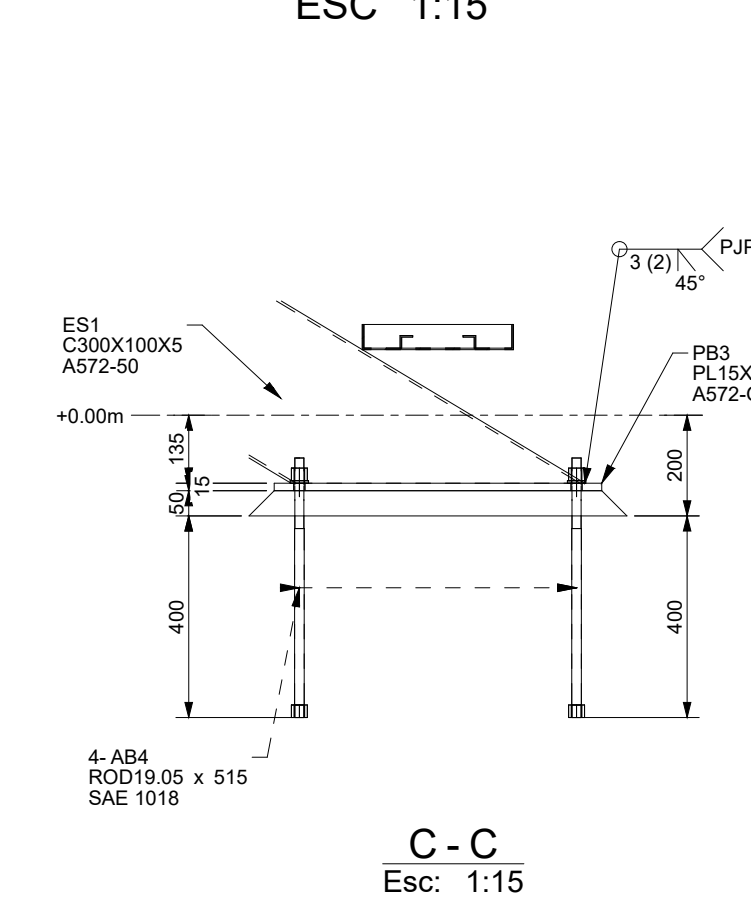
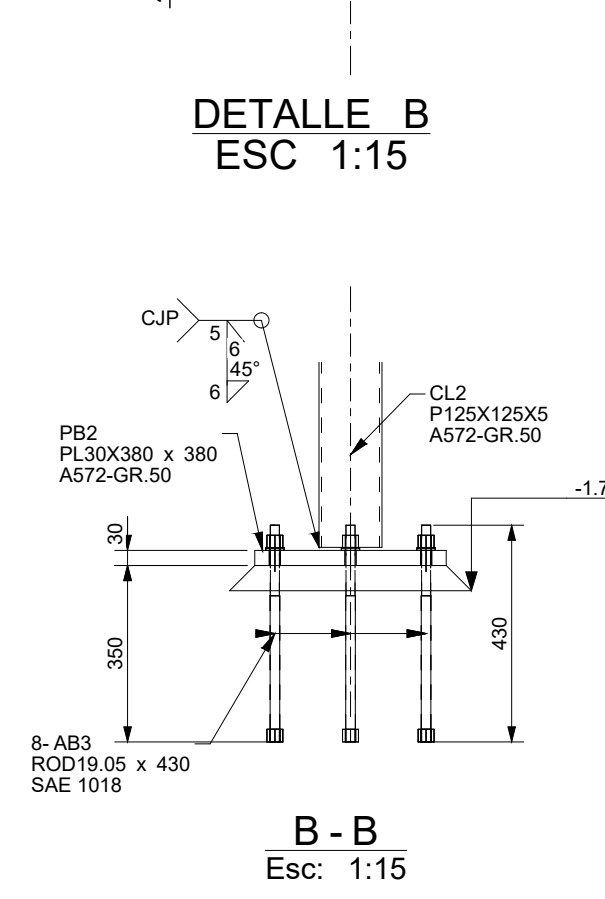
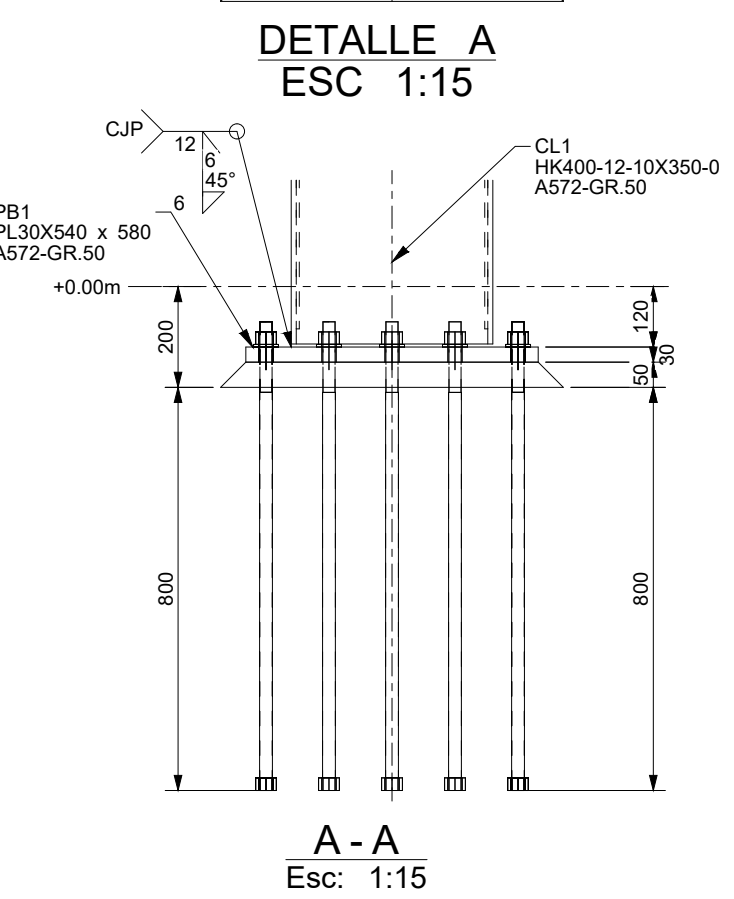
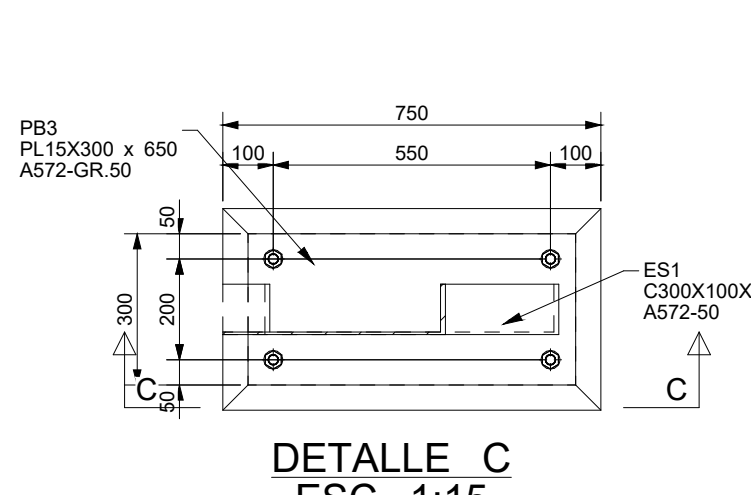
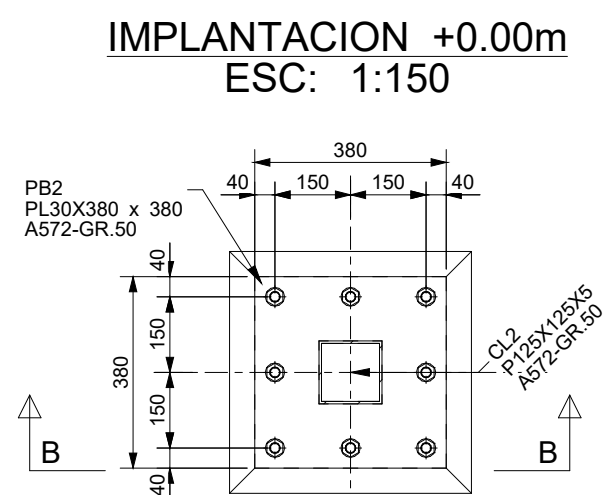
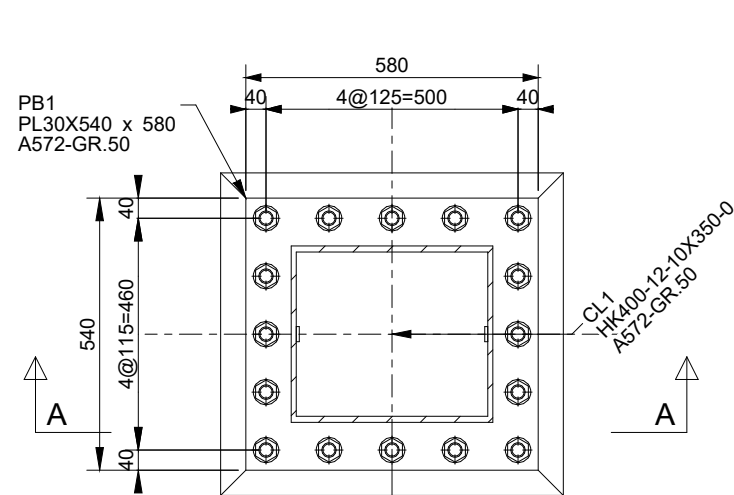
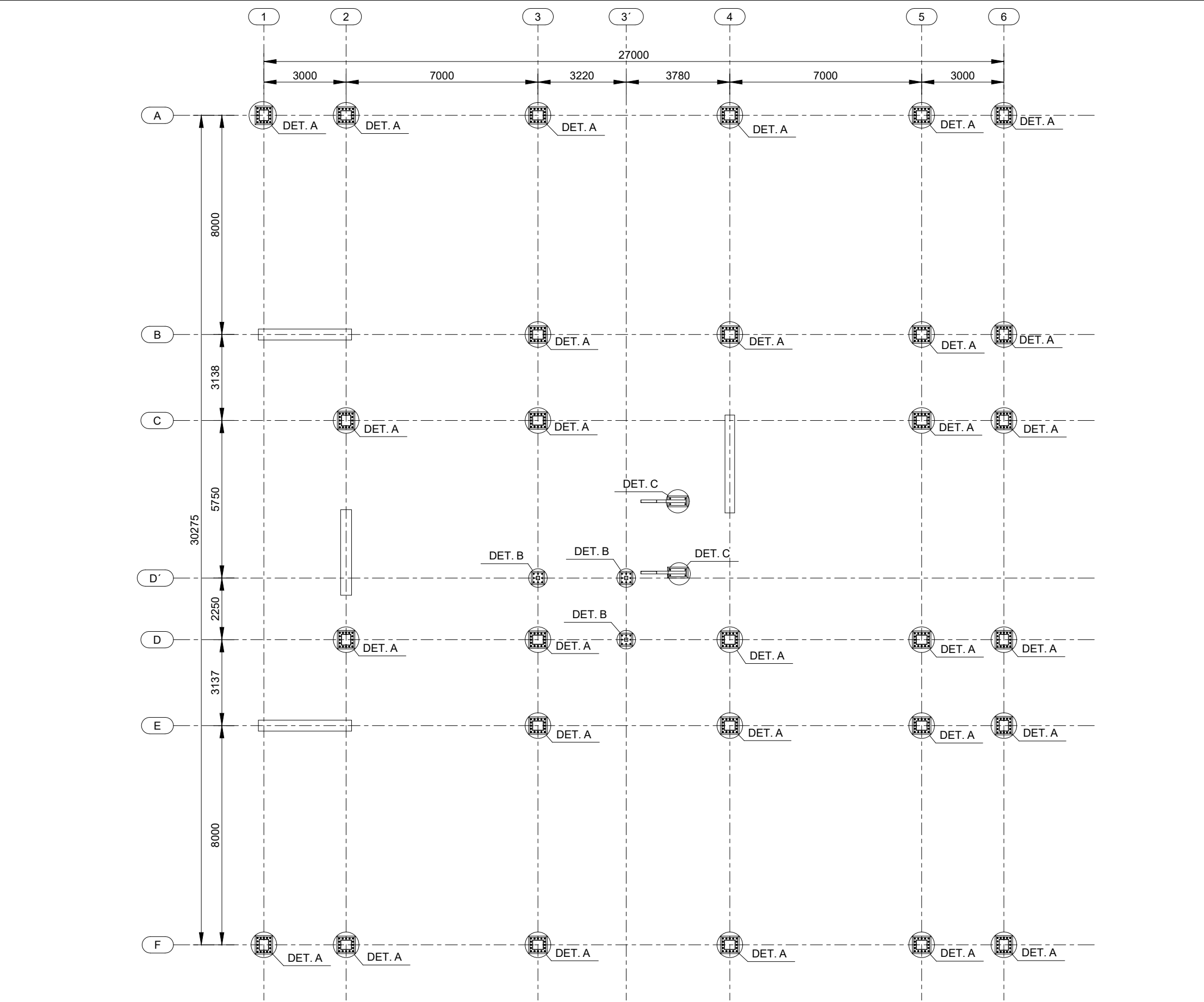
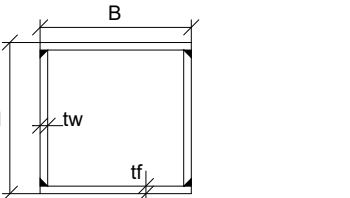
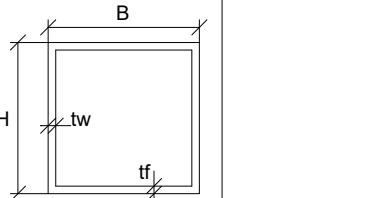
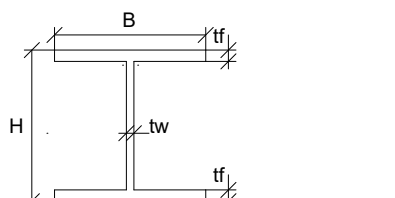
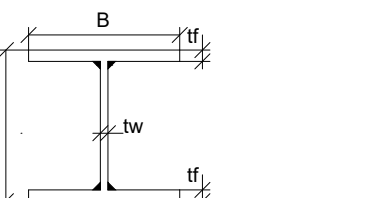
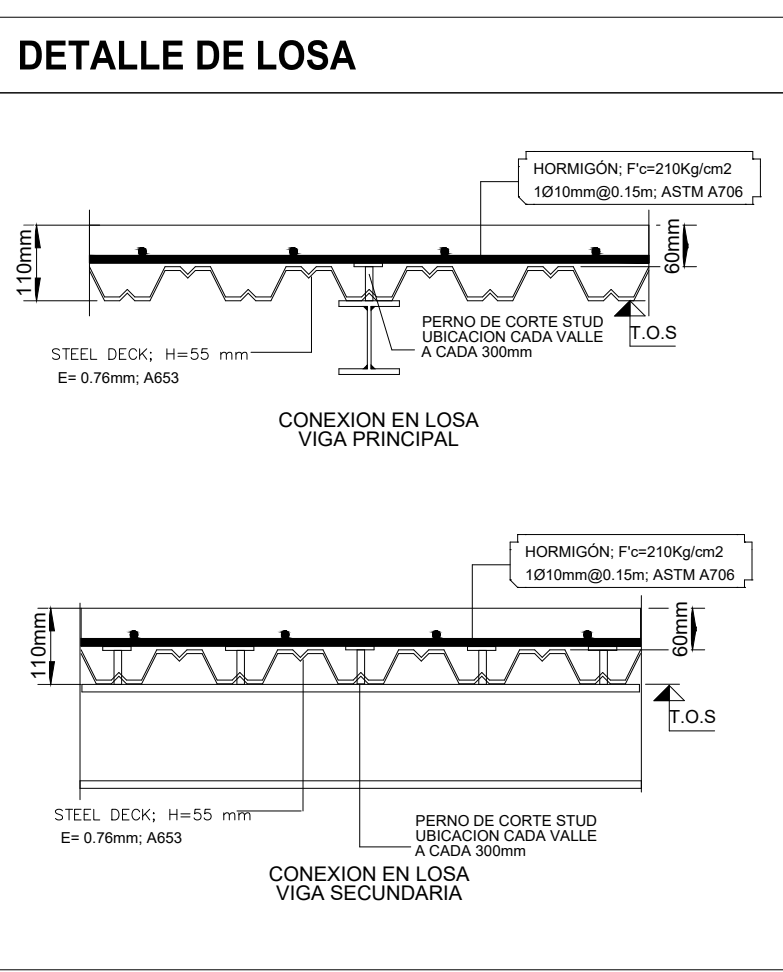


TABLA DE SECCIONES DE MATERIALES																															
SECCIONES TUBULARES								SECCIONES TIPO "T"								SECCIONES TIPO "G" & SECCIONES TIPO "C"								SECCIONES TIPO "L"							
MARCA	SECCION	MATERIAL	PESO H(mm) x kg/m	H (mm)	B (mm)	tw (mm)	tf (mm)	MARCA	SECCION	MATERIAL	PESO H(mm) x kg/m	H (mm)	B (mm)	tf (mm)	tw (mm)	MARCA	SECCION	MATERIAL	PESO H(mm) x kg/m	H (mm)	B (mm)	C (mm)	tw (mm)								
CL1	HK400-12-10X350-0	A572-GR.50	400 X 125.54	400	350	12.00	10.00	VM1	H460-8-12X170	A572-GR.50	460 X 59.41	460	170	12.00	8.00	VM2	H460-8-10X140	A572-GR.50	460 X 49.61	460	140	10.00	8.00								
CL2	P125X125X5	A572-GR.50	125 X 18.84	125	125	5.00	5.00	VM3	H300-6-12X150	A572-GR.50	300 X 41.26	300	150	12.00	6.00	VP1	H200-4-4X100	A572-GR.50	200 X 12.31	200	100	4.00	4.00								
								VP2	H240-3-5X120	A572-GR.50	240 X 14.84	240	120	5.00	3.00	VS1	H460-8-15X180	A572-GR.50	460 X 69.39	460	180	15.00	8.00								
								VS2	H460-8-15X200	A572-GR.50	460 X 74.10	460	200	15.00	8.00																
<b>ACERO:</b> <b>ASTM-A572; GRADO 50</b> Fy= 50 Ksi Fu= 65 Ksi E= 29000 Ksi G= 11200 Ksi								<b>ACERO:</b> <b>ASTM-A36</b> Fy= 36 Ksi Fu= 58 Ksi E= 29000 Ksi G= 11200 Ksi								<b>ACERO:</b> <b>ASTM-A572; GRADO 50</b> Fy= 50 Ksi Fu= 65 Ksi E= 29000 Ksi G= 11200 Ksi								<b>ACERO:</b> <b>ASTM-A36</b> Fy= 36 Ksi Fu= 58 Ksi E= 29000 Ksi G= 11200 Ksi							
																															
ARMADO 4 PLACAS								LAMINADO								ARMADO 3 PLACAS								LAMINADO							



Centro de Tecnologías Estudiantiles

Facultad de Ingeniería

AVENIDA ANTONIO JOSÉ DE SUCRE, KM 1 1/2; RIOBAMBA

HERNÁN COLOMA  
Ingeniero Civil

UNIVERSIDAD NACIONAL  
DE CHIMBORAZO

PROPIETARIO:

UNIVERSIDAD NACIONAL DE CHIMBORAZO

PLANOS ESTRUCTURALES:

DATOS HERNÁN COLOMA  
REG SENESCYT 6201133640 C.I.1724294580

CONTENIDO:

PLANOS ESTRUCTURAL  
IMPLANTACION GENERAL

HOJA  
[1]  
EST 14

FECHA: Septiembre 2023

ESCALA: 1:15

PLANOS ESTRUCTURALES EDIFICIO DE LABORA-  
TORIOS DE LA FACULTAD DE CIENCIAS POLÍTICAS

CLAVE CATASTRAL 0001070403306900

NÚMERO DE PREDIO 6010300600105600000000

AVALADO:

Ing. Pablo Flores  
DIRECTOR DEL  
PROYECTO

Arq. Daniela Heredia  
FISCALIZADOR DEL  
PROYECTO

Ing. Oscar Paredes  
ADMINISTRADOR DEL  
PROYECTO

SELLOS MUNICIPALES: